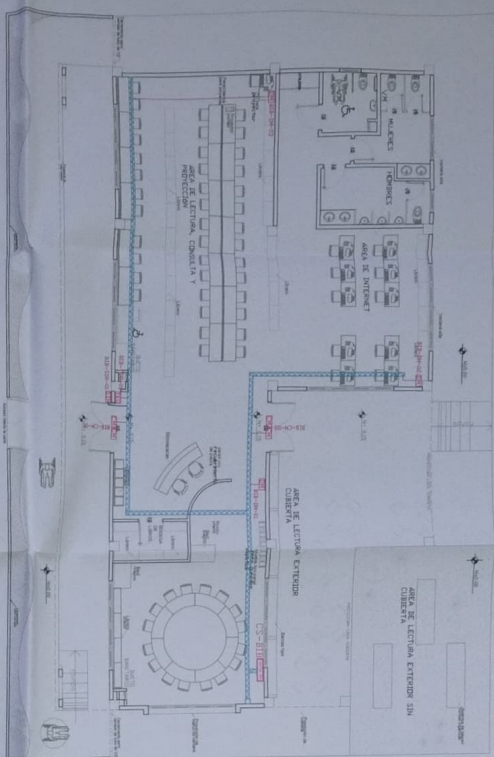
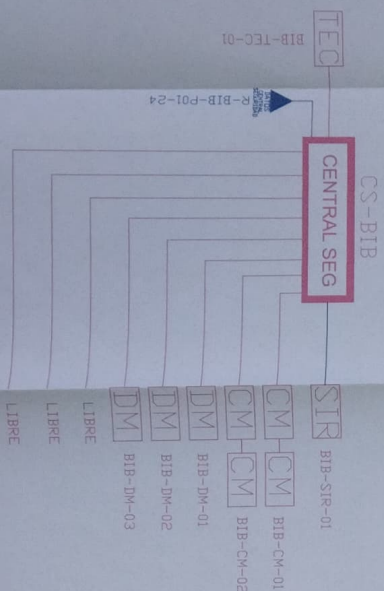


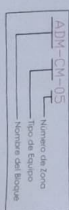
# BIBLIOTECA PLANTA BAJA



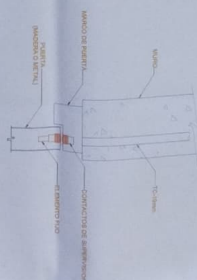
ESCALA 1:100



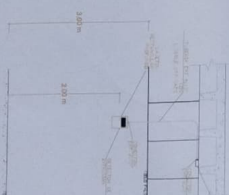
CANTIDAD	SIMBOLOGIA
02	CM1
03	DM1
01	TEC
01	SIR
01	PZ
00	CM1
43	CM1
145	CM1
22	CM1



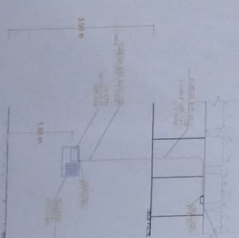
INSTALACION DE CONTACTO MAGNETICO



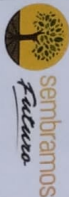
INSTALACION DE DETECTOR DE INTENSION



INSTALACION DE TERCERO DE ALARMA DE INTENSION



MINISTERIO DE EDUCACIÓN



RESPONSABLES

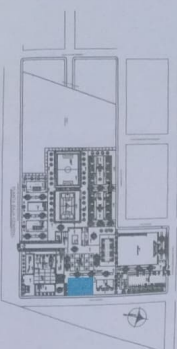
ING. VILHONICA GABRIELA BALVA JARAMA

ING. VILHONICA GABRIELA BALVA JARAMA

ING. FRANCISCO JAVIER AYALA PARRAL

ING. FRANCISCO JAVIER AYALA PARRAL

ESCALA DEL PROYECTO



LEC-CELE-002-2020

"CONTINUACIÓN DE ESTUDIOS Y DISEÑOS PARA LA IMPLANTACIÓN ARQUITECTÓNICA DE LA UNIDAD EDUCATIVA ESTANDARIZADA DEL MODELO TIPOLOGÍA MAYOR "CASCALES", UBICADA EN LA PARROQUIA EL DOMINIO DE CASCALES, CANTÓN CASCALES, PROVINCIA DE SUCUMBIOS".

UNIDAD EDUCATIVA CASCALES

CANTÓN

CASCALES

SUCUMBIOS

GOBIERNO

BIBLIOTECA

SISTEMA DE SEGURIDAD

ESCALA

2021

LIBRE

ELE - 54